

Bedienungsanleitung

Elektronisches Tastenfeldschloss 3003

Kurzübersicht

Hinweis:

Betätigen Sie jede Taste innerhalb von 4 sek., sonst muss der aktuelle Vorgang neu gestartet werden.

Code RICHTIG: Das grüne Licht blinkt 2x auf

Code FALSCH: Das rote Licht blinkt 3x auf

Einstellung ERFOLGREICH: Das grüne Licht blinkt 2x auf und ein Signalton ertönt

Einstellung FEHLGESCHLAGEN: Das rote Licht blinkt 3x auf

Schloss bereits belegt/ neu belegen:

Im öffentlichen Modus: Das grüne Licht leuchtet alle 6 sek. auf. Geben Sie den Code zum Sperren ein, blinkt das grüne Licht in Intervallen auf, was anzeigt, dass das Schloss bzw. der Schrank nun wieder zur neuen Belegung freigegeben ist.

Batteriestand Überwachung:

Das rote Licht blinkt 3x mit einem Signalton „Alarm“ auf, um den Benutzer darüber zu informieren, dass die Batterie bald ersetzt werden muss. Nach dieser Meldung kann das Schloss für ca. 100 Öffnungen entsperret werden.

Einstellungen

Öffentlicher Modus (one-timer)

Der Benutzercode ist einmalig gültig, das Schloss behält den offenen Status bei, bis der nächste Benutzer den 4-stelligen Code eingibt.

Hinweis:

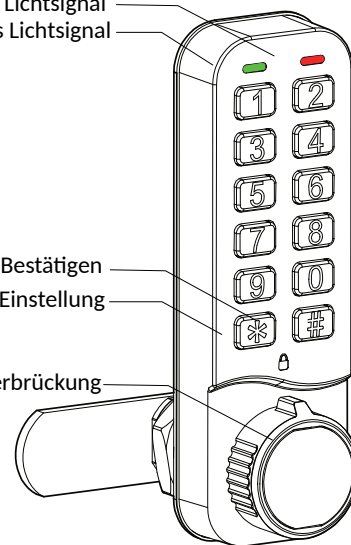
Werkseinstellungen:

1. Privat-Modus
2. Codes zurückgesetzt
3. Auto-Timing-Funktion ist ausgeschaltet

Rotes Lichtsignal
Grünes Lichtsignal

Bestätigen
Einstellung

Schlüssel-Überbrückung



multi-manager
master-key



Weitere Infos

19-10-2022



SUDHAUS GmbH
Tel: +49 (0)2371 906-0

Teichstraße 5
Mail: info@sudhaus.de

58644 Iserlohn
www.sudhaus.de

Privater Modus

Hinweis:

Während des Öffnens:
Automatische Wiederver-
riegelung nach 3 sek auf jeder
Verwaltungsebene.

Funktionen des Benutzer-Codes

Vorgang

Eingabe

Öffnen

4-stelliger Benutzercode

Benutzercode Einstellen

*** Benutzercode # neuer Benutzercode #**

Öffentlicher Modus

Funktionen des Master-Codes

Vorgang

Eingabe

Öffnen

4-stelliger Benutzercode

Benutzercode wird gelöscht

Benutzercode Einstellen
Schloss schließen

4-stelliger code

Automatische Wiederherstellung nach 3sek.

Weitere Funktionen

Strafzeit

Die Eingabe von fünf falschen Codes führt zur Abschaltung des Schlosses für 1 min.

Notöffnung

Öffnen Sie die Magnetische-Schutzabdeckung in dem Sie an einer der geraden Seiten (bspw. mit dem Fingernagel) vorsichtig in den Zwischenraum eindringen. Um die Schutzabdeckung nicht zu verkratzen empfehlen wir hierzu keine metallischen Hilfsmittel zu nutzen. Stecken Sie den mechanischen Schlüssel zur Notöffnung ein, der Schlosscode behält die vorherige Einstellung bei (Abb.1).

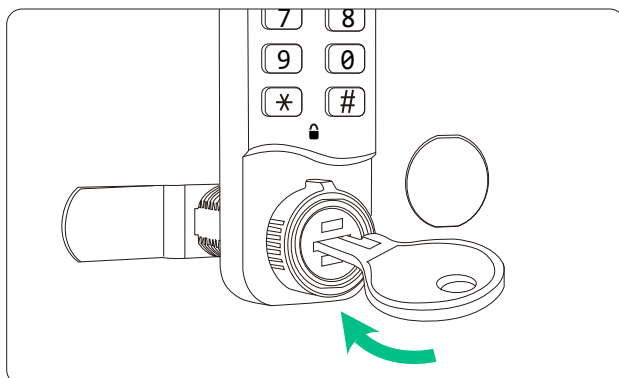
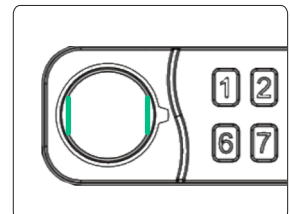


Abbildung 1



19-10-2022



SUDHAUS GmbH
Tel: +49 (0)2371 906-0

Teichstraße 5
Mail: info@sudhaus.de

58644 Iserlohn
www.sudhaus.de